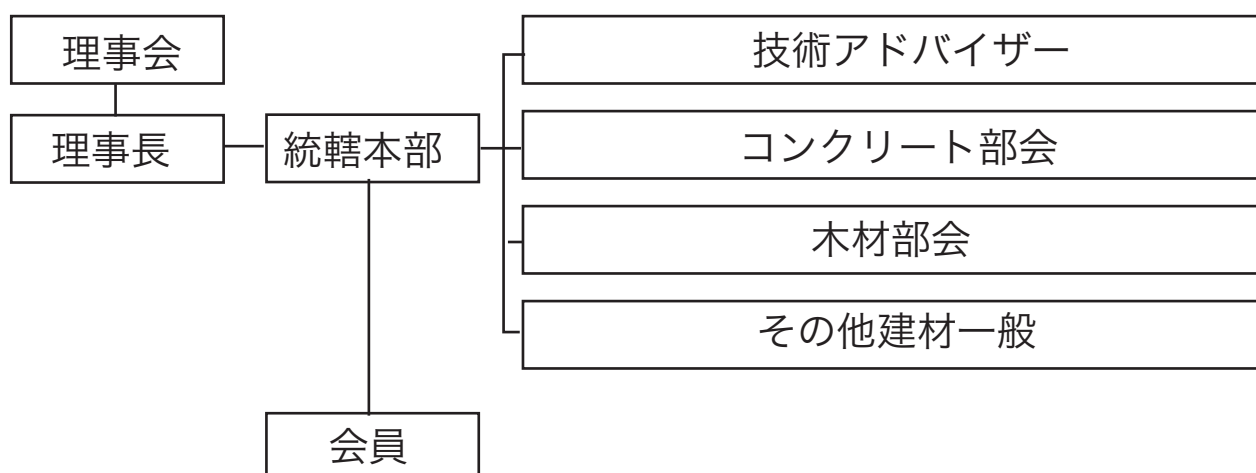


## 1、活動内容

この法人は、事務所所在地及び近県の自然環境の保全を図るとともに、住民の生命と財産を脅かす土砂災害の防止と危険地域の監視並びに当該地域における公共木質構造物及び、コンクリート構造物材の劣化調査、診断を行い、これらの保護と維持補修、安全性の確立をめざし、監視、調査、研究の成果を関係する団体、行政機関等に公開し、これらの実行を支援することにより住民の環境、生活基盤の安定のために寄与することを目的とする。

## 2、組織図



理事長 塩田哲康 ((株) 日興 代表取締役)

統括本部長 塩田政利 ((株) ニッコー 代表取締役)

技術アドバイザー 福丸洋治 (豊肥新報社)

コンクリート部会 松本謙一 (松本技術士事務所) 技術士 コンクリート診断士

木材部会 野澤晃広 ((株) ニッコー 木材劣化診断士)

## 3、特定非営利活動法人 (NPO) 日本建造物保護協会の住所

登記住所：東京都杉並区上荻 1-10-5 ニューススタイルビル 2 階

活動事務所：東京都杉並区上荻 1-24-19 シャインビル B 1

電話 03-6279-9292 ファクス 03-3393-7632